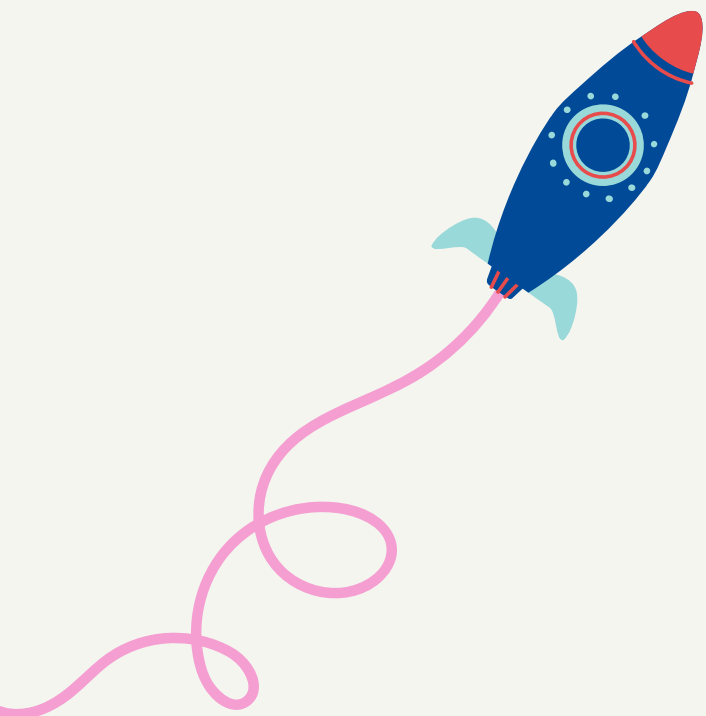


**Cerco sempre di fare ciò che
non sono capace di fare, per
imparare come farlo.
(Pablo Picasso)**



Crescere Associazione Culturale e di Volontariato odv
Via Aretina 40 - Subbiano (AR)
CF: 01993980513
www.associazionecrescerearezzo.it
Email: associazionecrescere@gmail.com



OFFICINA 104#LABORATORIODELFARE

SETTEMBRE 2021 - GIUGNO 2022



CRESCERE

Associazione Culturale e di Volontariato ODV

In Collaborazione con



Presso il Centro L'Accordo - Subbiano (AR)



Prevede percorsi di formazione per ragazzi con disabilità cognitivo - comportamentali che siano specchio dei bisogni, attitudini, competenze, abilità di ognuno ai fini di un inserimento sociale e lavorativo

Percorso educare alle autonomie

Gli obiettivi di tale percorso sono orientati a sviluppare l'autonomia personale e sociale.

Le attività seguono percorsi e strategie personalizzate, attraverso:

- comunicazione: saper chiedere, saper dare i propri dati, usare i telefoni pubblici...
- orientamento: leggere e seguire indicazioni stradali, saper individuare punti di riferimento, riconoscere fermate di autobus e taxi...
- comportamento stradale: attraversamento, semafori...
- uso del denaro: acquisizione del valore del denaro, riconoscimento, conteggio, corrispondenza prezzo-denaro, resto...
- uso dei servizi: corrispondenza prodotto-negozi, supermercati, negozi di uso comune, bar, cinema, bowling, uffici postali, mezzi pubblici...

Percorso arti creative

Un percorso artistico in cui ogni persona con disabilità, ha modo di scegliere la forma migliore per esprimersi artisticamente e raccontare chi è. sviluppando le capacità espressive, attraverso l'apprendimento delle tecniche grafico-pittoriche e scultoree. Per attivare la capacità di coinvolgere e coinvolgersi, collaborare, aiutarsi reciprocamente (il Cooperative Learning, cioè la capacità del gruppo di raggiungere obiettivi comuni, cercando di migliorare reciprocamente il loro apprendimento; è uno dei nostri punti fermi) e comprendere, infine, quando è il momento di trovare, "tirare fuori" la propria specificità dalla creazione alla produzione, stimolando lo sviluppo delle autonomie, promuovendo lo "stare insieme" e facilitando la gestione dell'emotività. All'interno di questo percorso i ragazzi creano anche il packaging per i prodotti della azienda La Casa del Pietro oltre che a realizzare piccoli manufatti in occasione delle festività e per ricorrenze particolari

Percorso Al Museo con Crescere

Si sviluppa in diverse azioni condotte da un gruppo di lavoro composto da esperti d'arte in collaborazione con i responsabili museali che, a partire dalle peculiarità di ciascuno crea un percorso innovativo di formazione e progettazione partecipata per costruire una guida fruibile dalle persone con disabilità intellettiva, è un progetto di inclusione sociale, che rispetta il principio della Convenzione sui diritti delle persone con disabilità secondo cui è riconosciuto alle persone con disabilità il diritto a prendere parte con gli altri alla vita culturale.

Percorso illustrazione

Usare la fantasia e l'immaginazione per creare una collana di racconti illustrati, grazie al supporto di un illustratore fumettista, in questo percorso verranno creati personaggi, storie utilizzando anche la CAA per rendere accessibile a tutti la lettura. Inoltre verranno anche creati opuscoli di utilità sociale in collaborazione con enti del territorio per facilitare l'inserimento sociale delle persone con disabilità nel contesto territoriale

Percorso Noi come voi Comunicare per Crescere

Permetterà ai ragazzi di sperimentare personalmente la possibilità di relazionarsi con gli altri attraverso l'utilizzo di tecniche oggi molto utilizzate dai giovani abbattendo quelle barriere comunicative che molto spesso sono presenti con i pari. Nello specifico prevede la costruzione di percorsi individuali in base alle caratteristiche di ognuno e alle proprie passioni/talenti nella realizzazione di mini video, dirette web canale youtube, gestione di una sezione dedicata del blog dell'associazione e della pagina facebook e instagram. Con il supporto degli educatori verranno predisposti i materiali necessari, verranno effettuate simulazioni per acquisire le competenze necessarie, verrà predisposto un corso per i ragazzi sull'utilizzo delle più importanti piattaforme di comunicazione nei social. Il progetto prevede anche il coinvolgimento di ragazzi normotipici nella realizzazione dei materiali e delle produzioni, per facilitare l'inclusione e consolidare i punti di incontro comunicativi di maggior interesse.

Con il sostegno di

